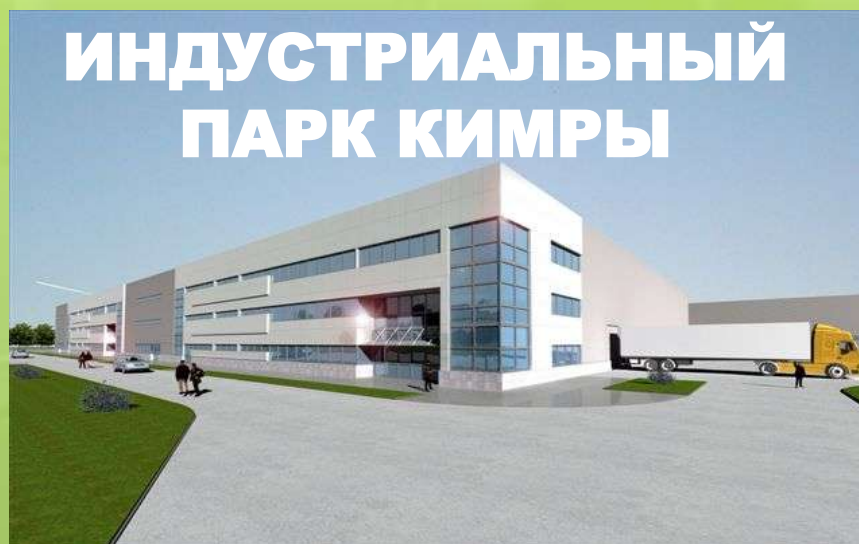


# ООО «ПРОМПАК ДЕВЕЛОПМЕНТ»



# Индустриальный Парк Кимры

## г. Кимры, Тверская область

- Расстояние от г. Москва: 140 км
- Расстояние от г. Тверь: 101 км

## Общая площадь участка: 35 Га (Фаза 1 – 6,5 га)

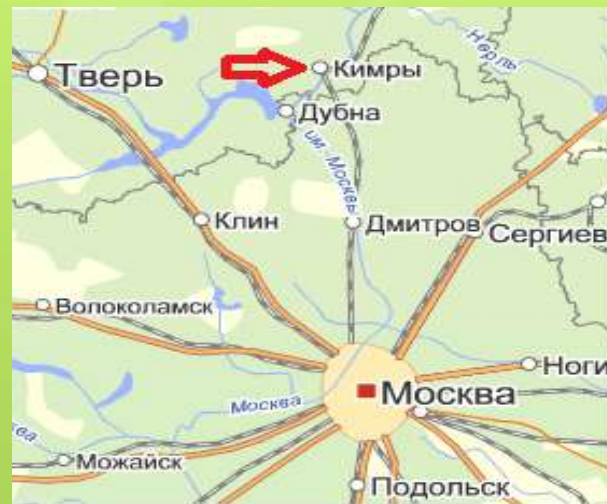
- Долгосрочная аренда у г. Кимры
- Категория: земли поселений
- Разрешенное использование: для строительства научно – производственного комплекса

## Коммуникации: все точки подключения на смежном участке

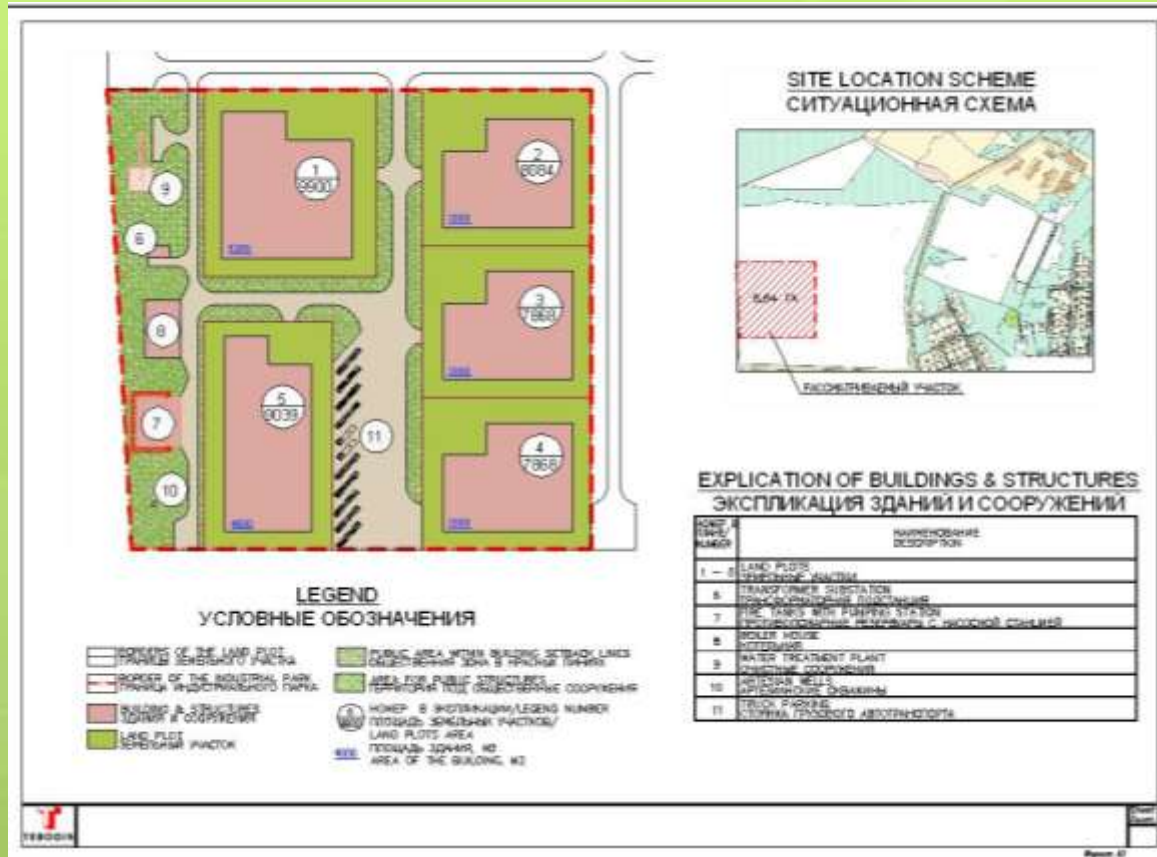
- Электрическая мощность: по запросу
- Газ: ГРП у границы участка
- Вода: у границы участка
- Городские очистные сооружения

## Предложение:

- Строительство под заказчика.
- Аренда или продажа производственных и складских помещений.
- Продажа участков с подведенными коммуникациями.



# Индустриальный Парк Кимры



- На территории индустриального парка по техническому заданию клиентов силами застройщика будут возводиться отдельно стоящие производственно-складские корпуса с офисным компонентом.
- Общая площадь застройки Фазы 1: около 35,000 м<sup>2</sup>
- Профессиональная управляющая компания: эксплуатация инженерной и транспортной инфраструктуры, охрана и уборка территории, сопутствующие услуги.

# Индустриальный Парк Кимры

- В рамках проекта на смежном участке в 2011 г. был построен завод по производству авиационных теплообменников ЗАО «Хамилтон Стандарт – Наука». HS-Наука – совместное предприятие американской компании Hamilton Sandstrand и НПО «Наука».
- При строительстве завода к участку были подведены новые инженерные коммуникации с учетом планируемого строительства Индустриального Парка Кимры.
- Завод был полностью укомплектован профессиональными местными кадрами.

