

ОПРОСНЫЙ ЛИСТ

Правообладатель	ООО "Родник"
Право собственности земельного участка	собственность
Кадастровый номер (а)	50:12:0020105:6
Управляющая компания	<p>ОАО «ОПИН»</p> <p>Телефон/Факс: +7 (495) 363 22 11 E-mail: info@opin.ru Адрес: 123104, г. Москва, Тверской бульвар, д. 13, стр.1 http://www.opin.ru/</p> <p>– Постановление Правительства Московской области № 557/16 от 24.04.2012 г. «О реализации инвестиционного проекта по строительству многофункционального торгово-логистического комплекса со складским помещением «Ларево».</p> <p>– Решение Председателя Правительства Российской Федерации Путина В.В. от 05.10.2010г №ВП-П11-6834 во исполнение протокола, утвержденного Президентом Российской Федерации от 25.09.2010 г № Пр-2827, по вопросу развития продовольственной промышленности и подготовки проекта государственной программы развития сельского хозяйства и регулирования рынков сельскохозяйственной продукции, сырья и продовольствия на 2013-2017 годы.</p>
Стадия инфраструктурной подготовки площадки	проектируемый
Категория индустриального парка	Greenfield
Специализация	отсутствует
Адрес в интернете	http://

Географическое расположение	Район МО	Московская область, Мытищинский район, сельское поселение федоскинское, п. Трудовая
	Ближайший крупный населенный пункт	п. Трудовая д. Ларево д. Сухарево
	Трудоспособное население	320
	Расстояние до населенного пункта	п. Трудовая - 0 км д. Ларево - 0,1 км д. Сухарево -2 км
	Расстояние до МКАД	26 км
	Трасса/направление	A104 - автомобильная дорога федерального значения Москва - Дмитров - Дубна
	Расстояние до трассы	0 км
	Альтернативная трасса	отсутствует
	Расстояние до трассы №2	отсутствует
	Пассажирская ж/д станция	Ст. Трудовая, Савеловское направление Московской железной дороги -1,3 км

Характеристика территории	Площадь участка	28 га
	Свободная площадь участка	Полезная площадь 20 га
	Конфигурация участка	вытянутый прямоугольник
	Целостность участка	единый участок
	Характеристика местности	наличие оврагов, лесного массива, болотистой местности
	Наличие строений	отсутствуют
	Доступ к участку с трассы	отсутствие многоуровневой развязки

ж/д	Возможность присоединения к грузовой ж/д станции	отсутствует
	Расстояние до ж/д станции (по траектории пути)	отсутствует

Возможные ограничения	Возможные ограничения:	
	места захоронений	отсутствует
	нефтяной трубопровод	отсутствует
	проектируемые линии ж/д	отсутствует
	прочие	<ul style="list-style-type: none"> –2-й пояс (ограничений) зоны санитарной охраны источников питьевого водоснабжения г.Москвы; –водоохранная зона реки Саморядовки - 45 358 кв.м; –прибрежная защитная полоса реки Саморядовки - 25 914; –береговая полоса общего пользования - 14 046 кв.м; –зоны планируемого размещения (реконструкции) автодороги А-104 "Москва-Дмитров-Дубна" - 11 980 кв.м; –полоса отвода автодороги А-104 "Москва-Дмитров-Дубна" - 1 091 кв.м; –охранные зоны инженерных коммуникаций (электрокабель высоковольтный, газопровод н.д., кабель связи, ЛЭП 0,4 кВ, 10 кВ)

Инфраструктура	Электроснабжение	ПС «Белый Раст» 7.5 км
	Газоснабжение	Точка подключения не определена
	Теплоснабжение	Точка подключения не определена
	Водоснабжение	Точка подключения не определена
	Водоотведение	Очистные сооружения в районе д. Сухарево 2,2 тыс. м ³ /сут. 3 км
	Ливневая канализация	Точка подключения не определена

СХЕМА РАСПОЛОЖЕНИЯ УЧАСТКА:

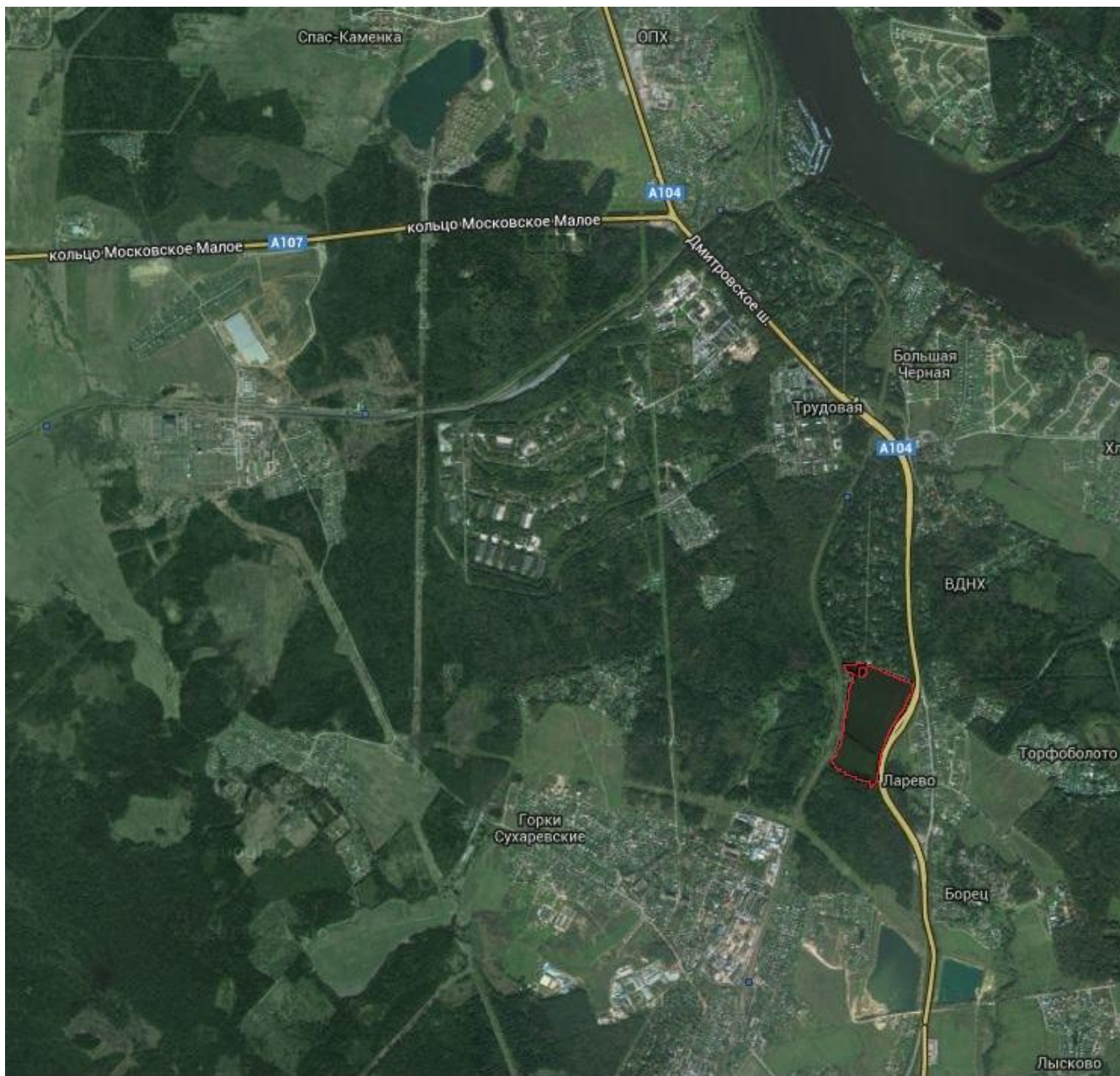


СХЕМА УЧАСТКА:

