

Тверская область

Индустриальный парк «РАСЛОВО»

ОАО «Инженерно-инвестиционная компания»



ТВЕРСКАЯ ОБЛАСТЬ, КАЛИНИНСКИЙ РАЙОН

Площадь

- 4 158 км²

Население

- Район – 52,2 тыс. чел.
- Административный центр город Тверь – 409 тыс. человек

Транспортное сообщение

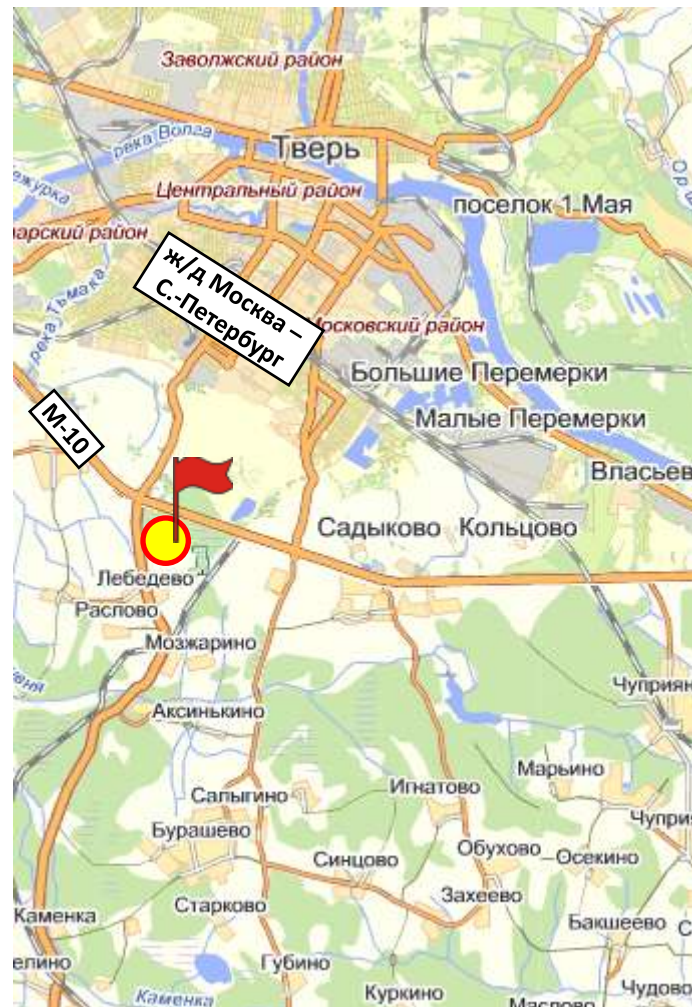
- Автомагистраль Москва – С.-Петербург
- Октябрьская ж/д
- 2 порта в г. Твери
- Аэродромы «Змеёво» и «Волжанка»

Расстояние до крупнейших городов

- Москва – 167 км
- С.-Петербург – 485 км

Отраслевая направленность

- Химическая промышленность: ОАО «Васильевский Мох», ЗАО «Хиус»
- Машиностроение: ОАО «Кулицкий ЭМЗ»
- Металлургическая промышленность: ЗАО «КАТЭЛ»
- Торфяная промышленность: ОАО «Васильевский Мох»
- Строительные материалы: ООО «Чуприяновская ДПМК», ООО «Калининавтодор»
- Сельское хозяйство: ООО «АПК Мир», ЗАО племзавод «Заволжское», ЗАО «Калининское», ОАО «Птицефабрика Верхневолжская»

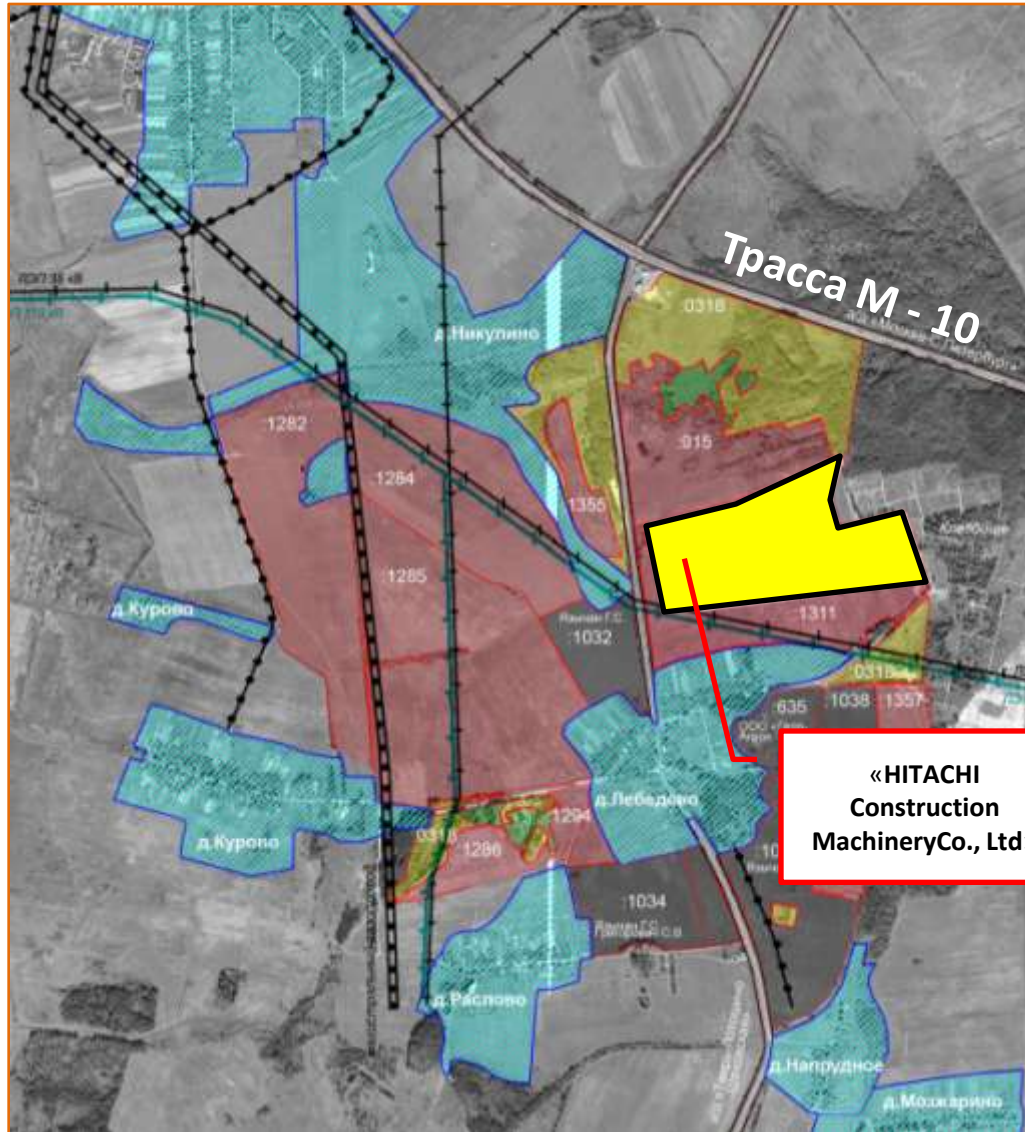


КАЛИНИНСКИЙ РАЙОН

Расположение индустриального парка «Раслово»

КАЛИНИНСКИЙ РАЙОН

Расположение индустриального парка «Раслово»



ИНДУСТРИАЛЬНЫЙ ПАРК «РАСЛОВО»

РЕЗИДЕНТЫ:

- «Hitachi Construction Machinery Co., Ltd»

Проект индустриального парка «Раслово» предполагает создание производственной зоны и строительство объектов инженерно-технической, транспортной и логистической инфраструктуры. Виды деятельности производств, планируемые в индустриальном парке:

- производство строительной (экскаваторной) техники под маркой «Hitachi Construction Machinery Co., Ltd.»;
- производство комплектующих для строительной (экскаваторной) техники под маркой «Hitachi Construction Machinery Co., Ltd.» (в перспективе);
- производство аналогичной и иной строительной техники, а также оказание смежных услуг по обслуживанию основных производственных объектов.

Основные потребности в коммуникациях:

электроэнергия: 6-10 Мвт

газоснабжение: 1640 куб.м. в час.

водоснабжение: 240 л/мин, при среднем объеме 36 куб. м. в день

Строительство завода компании HITACHI Construction Machinery в ТВЕРСКОЙ ОБЛАСТИ



HITACHI активно способствует развитию промышленности, выпуская широкий спектр продукции, начиная от строительного и производственного оборудования и заканчивая электронными микроскопами для научных исследований.



HITACHI предлагает широкий спектр машин для демонтажа и дробления, колёсных погрузчиков, оборудования для утилизации отходов сырья, машин для строительства и ремонта дорог и другое оборудование. Различные виды промышленного оборудования (перфораторы и отбойные молотки, аккумуляторную технику, оборудование для металло- и деревообработки, пневмоинструменты, а также роботы-установщики электронных компонентов для электронной промышленности).



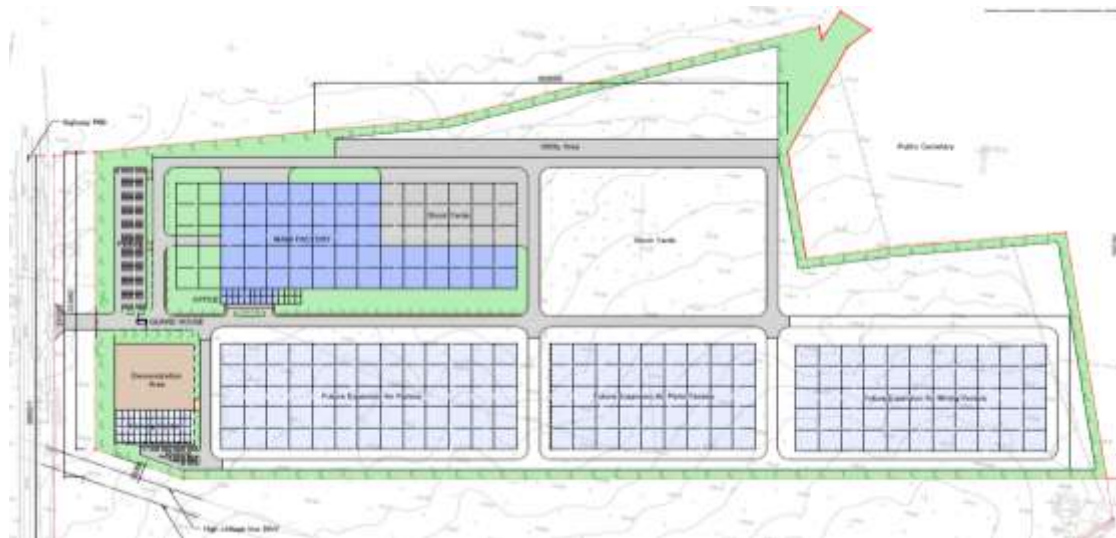
ЭКОЛОГИЧНОСТЬ



Символ HITACHI

Символом компании HITACHI является гигантское дождевое дерево с густой и раскидистой кроной, также именуемое "Albizia saman", – родом из Центральной и Южной Америки. Оно находится в парке Моаналуа, остров Оаху, Гавайи (США). Его высота около 25 метров, диаметр кроны 40 метров, обхват ствола у основания около 7 метров, а возраст – приблизительно 130 лет. "Albizia saman" на протяжении многих лет олицетворяет вклад компании в развитие общества посредством технологий. Это дождевое дерево пользуется популярностью у различных людей, независимо от возраста и место проживания

Строительство завода компании HITACHI Construction Machinery в ТВЕРСКОЙ ОБЛАСТИ



Срок реализации инвестиционного проекта в индустриальном парке «РАСЛОВО» составляет:
2011-2017 гг.

«HITACHI Construction Machinery Co., Ltd» намерена довести выпуск производственных мощностей до 2.000 единиц в год к 2017 году.

2013: 780 единиц;
2014: 1700 единиц;
2015: 1800 единиц;
2016: 1900 единиц;
2017: 2000 единиц.

Организация работы завода

Технологический процесс:

- Сварка: сварочные роботы/ одновременная сварка
- Механообработка: механообрабатывающие станки/ высокоскоростные режущие станки
- Окраска: покраска перед сборкой
- Сборка: транспортировка на тележках

Рабочие места: более 200 новых рабочих мест



Модельный ряд экскаваторов

КОНТАКТНАЯ ИНФОРМАЦИЯ



Генеральный директор
Пусев Дмитрий Викторович

Открытое акционерное общество «Инженерно-инвестиционная компания»

170100, Тверская область, Студенческий переулок, д. 28, офис 223.
